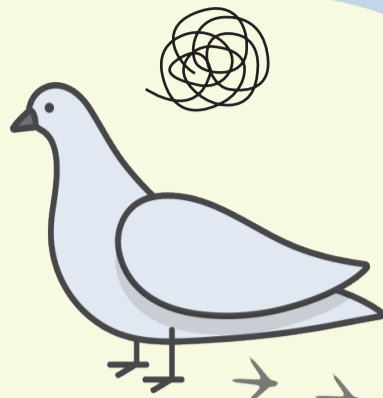


비둘기야...니 머선 고민있나...

학생상담센터로 온나...



### 학생상담센터 이용방법

- 이용대상 : 우송대학교 재학생이라면 누구나 무료로 이용 가능
- 신청방법 : 전화, 방문, 인터넷 등
- 홈페이지 : <http://wcc.wsu.ac.kr>
- E-mail : [counsel@wsu.ac.kr](mailto:counsel@wsu.ac.kr)
- 이용시간 : 월~금요일 오전 9시 30분~오후 5시 30분 (점심시간 : 12:00~13:00)
- 문의전화 : 042) 630-9645, 9905
- 위 치 : 우송대학교 서캠퍼스 학생회관(W16) 3층 304호

심리검사하고 해석상담까지 완료하면 우송지수 혜택까지!

위 치

W16 학생회관 304호

프로그램 내용

이용시간

09:30 - 17:30 (월-금)

개인상담 / 심리검사 및 해석상담 /  
집단상담 / 복학생 적응지원 프로그램 /  
온라인 상담실 운영

문의전화

042-630-9905, 9645