

행복나무 통합심리상담센터(주)



통합
심리상담센터(주)
Happy Tree Psycho Counseling Center

센터 연혁

- ▶ 2018년 03월 07일 : 행복나무통합심리상담센터(주) 법인등록
- ▶ 2018년 04월 01일 : 지역사회서비스 투자사업 전개
- ▶ 2018년 05월 01일 : 발달재활서비스 시작
- ▶ 2019년 02월 28일 : 사회적기업가 육성사업 선정
- ▶ 2019년 09월 30일 : 보건복지형 예비사회적기업 지정
- ▶ 2019년 10월 21일 : 충북형 예비사회적기업 지정
- ▶ 2020년 04월 24일 : 사회적경제기업 사업개발비 지원



센터 소개

‘행복나무통합심리상담센터(주)’는 심리 정서적 어려움이 있는 아동, 청소년, 가족, 성인을 위한 심리치료 프로그램이 운영되고 있습니다.

건강한 아동은 건강한 부모, 건강한 가족에서 나온다는 평범한 진리 아래 본 센터에서는 아동, 부모, 가족을 통합적으로 접근하는 심리치료를 실시하고 있습니다.

아동과 청소년, 성인들이 치료과정을 통하여 건강하게 성장하고 변화할 수 있도록 돕는 전문 심리상담센터입니다. 본 센터의 상담사들은 체계적으로 교육을 받고 다년 간의 임상경험을 가지고 있는 전문가들로 구성되어 있습니다.



마음 키우기 - 개인상담

나는 사랑 받고 있고,
그걸 만한 가치가 있는 소중한 존재야.



관계 넓히기 - 사회성 프로그램

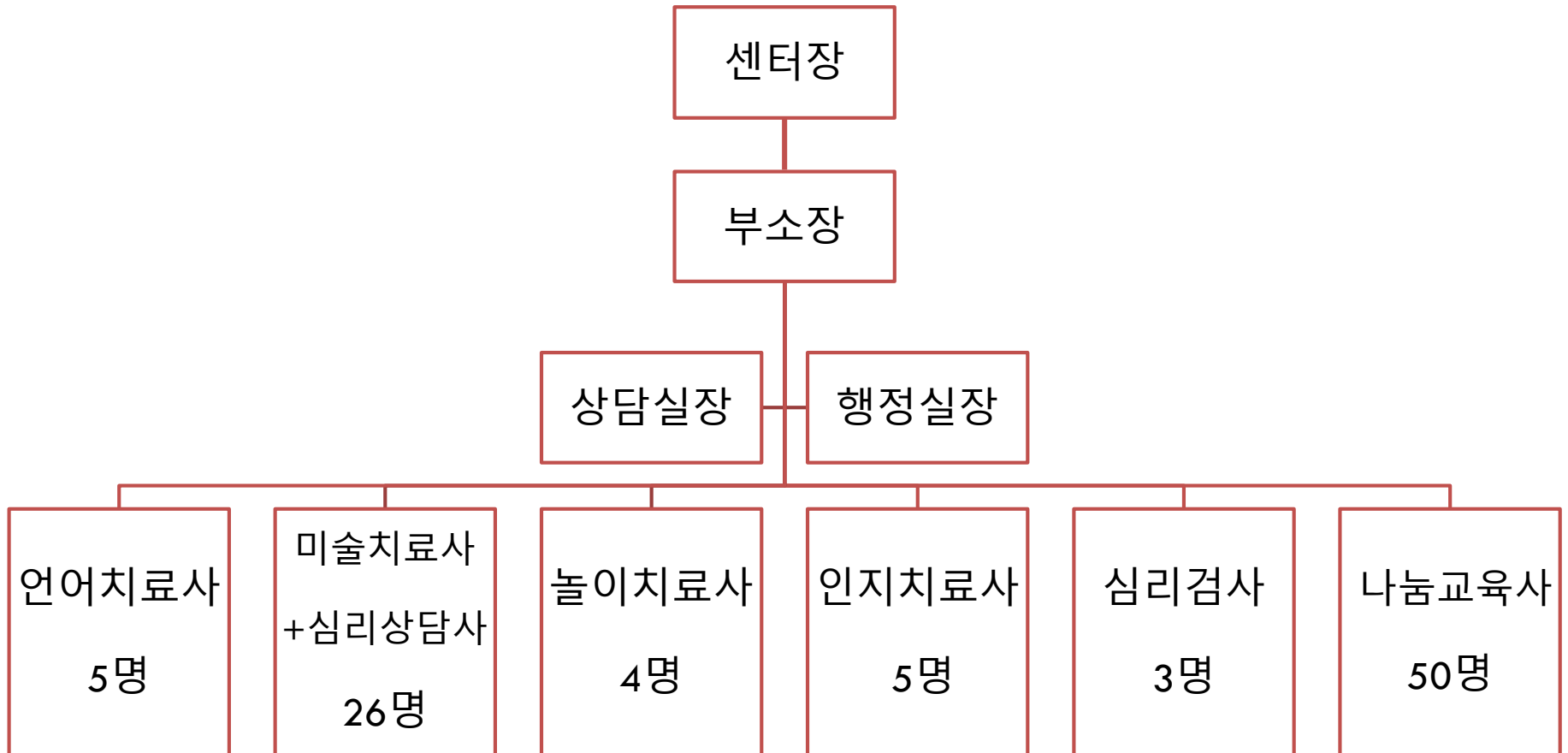
내 생각과 다른 사람의 생각은 다른 법이야.



아이와 소통하기 - 부모교육

아이들의 행동에는 이유와 목적이 있다.

조직도



핵심 가치

소통

인식개선을 위한 소통



전문성

조기개입을 위한 전문성



혁신

지역사회의 주요 거점기관

경영 방침

전문성 (역량개발)

관계성 (이해, 소통, 공감)

혁신지향 (선두적 방향제시)

사회공헌

서비스 내용

지역사회서비스

발달재활서비스

교육지원청 치료지원 서비스

교육지원청 방과후 지원서비스

초·중·고 학교상담 프로그램

기업상담

심리프로그램

미술치료

언어치료

인지치료

감각통합치료

모래놀이치료

게임놀이치료

학습치료/심리검사

가족상담

사회성 향상프로그램

집단상담

교육프로그램

미술치료사
/모래놀이치료사 양성과정

임상심리사 2급 수련과정

의사소통(T.Gordon의 P·E·T)
:효과적인 부모역할 지도강사

나눔교육강사 양성교육

E.T.기초한 효과적인 인간관계훈련

인간관계와 자기표현훈련

청소년 성장훈련

아동·청소년 진로교육

사회성발달 프로그램

찾아가는 나눔교실

감사합니다



통합심리상담센터(주)